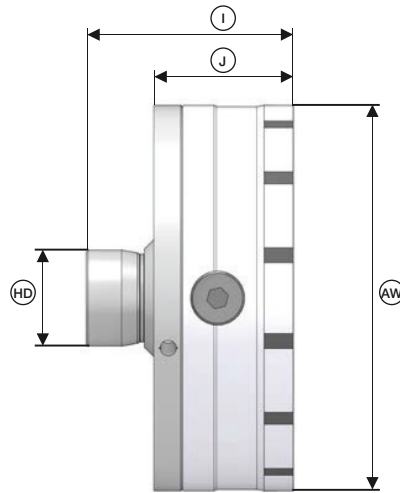




**Magnetmodul Starter-Set.** Technische Daten und Bestellübersicht



Baureihe	SE			RD			
Baugröße	52	65	100	52	65	80	100
Baugröße Magnetmodul	200						
Spannkraft [N/cm²]	140						
Drehzahl n max. [1/min.]	2500						
min. Zugkraft axial [kN]	10						
Gesamtlänge [mm]	72						
Höhe [mm]	55						
Außen-Ø [mm]	200						
Außen-Ø 2 [mm]	52						
Gewicht [kg]	18						
Lagerhaltigkeit	✓	✓	✓	✓	✓	✓	✓
Bestell-Nr.	10824/0001	10824/0002	10824/0003	10825/0001	10825/0002	10825/0003	10825/0004

Bitte beachten: Das Magnetmodul ist nur für Modular- und Axzug-Spannmittel geeignet.

**Spannkopf für Magnetmodul.** Für den Einsatz eines vorhandenen Magnetmoduls auf einer anderen Futtergröße

Baureihe	Baugröße	Lagerhaltigkeit	Bestell-Nr.
SE	52	✓	10824/2001
	65	✓	10824/2002
	100	✓	10824/2003
RD	52	✓	10825/2001
	65	✓	10825/2002
	80	✓	10825/2003
	100	✓	10825/2004

Adaptions-  
spannmittel

Messtechnik/  
Automatisierung

Schnellwechsel-  
systeme

Sonder-Lösungen

Köpfe, Büchsen,  
Backen, Zubehör

Dienstleistungen

Mehrspindler