

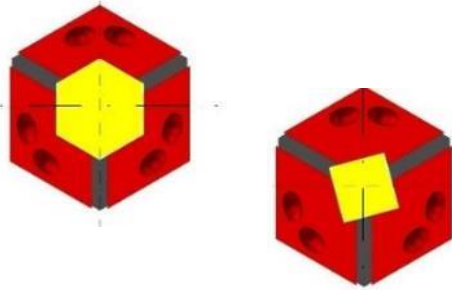


Spannelemente

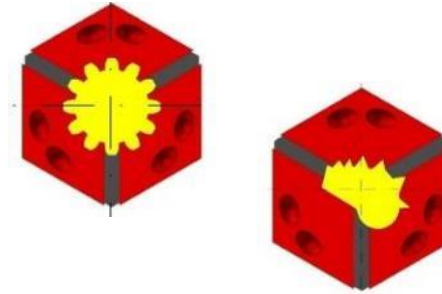
Sonderlösungen und Optionen

Profilspannungen

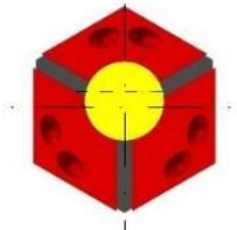
Vielseitige Möglichkeiten:



Mehrkant-Spannbohrungen



Sondergeometrien



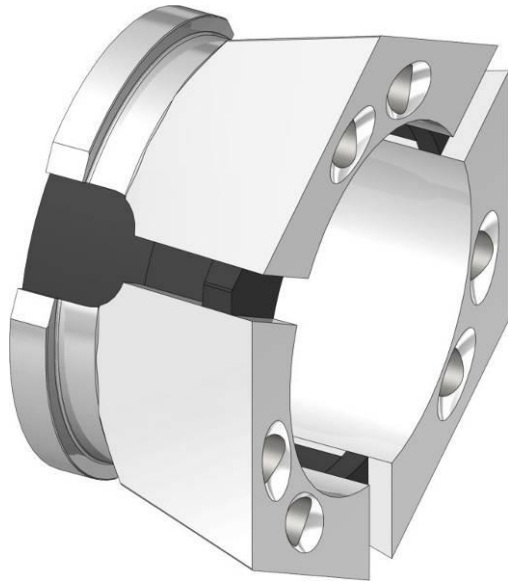
Runde exzentrische Bohrung



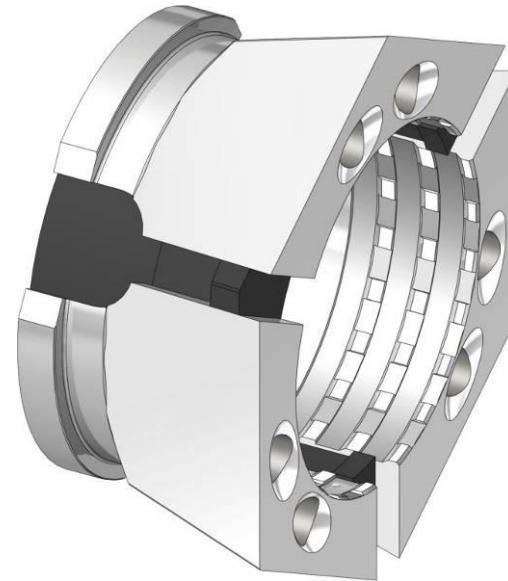
Runde oder glatte Bohrung

Spannköpfe

Vielseitige Möglichkeiten:



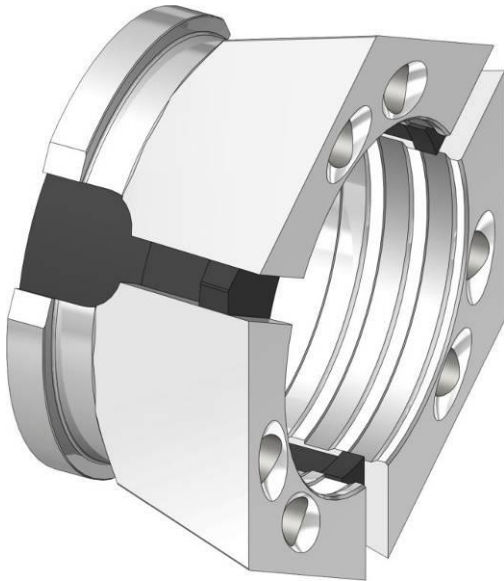
Glatte Spannbohrung
zur Spannung auf fertig
bearbeiteten Oberflächen.



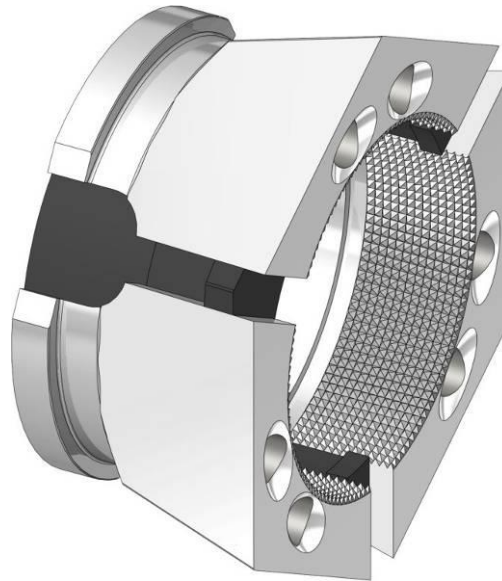
Längs- und Querrillen
Standard-Riffelung zur
Rohteilspannung.

Spannköpfe

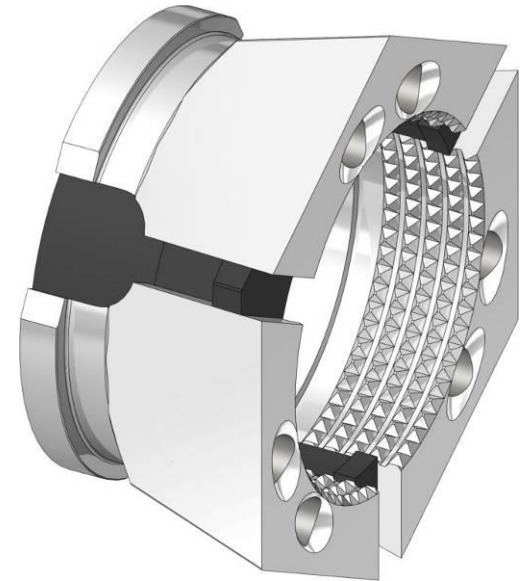
Vielseitige Möglichkeiten:



Nur Querrillen
Rohteilspannung
bei kleinen Durchmessern.



F-Riffelung
Feine spitze Zähne,
Rohteilspannung bei
blankem, zähen Material

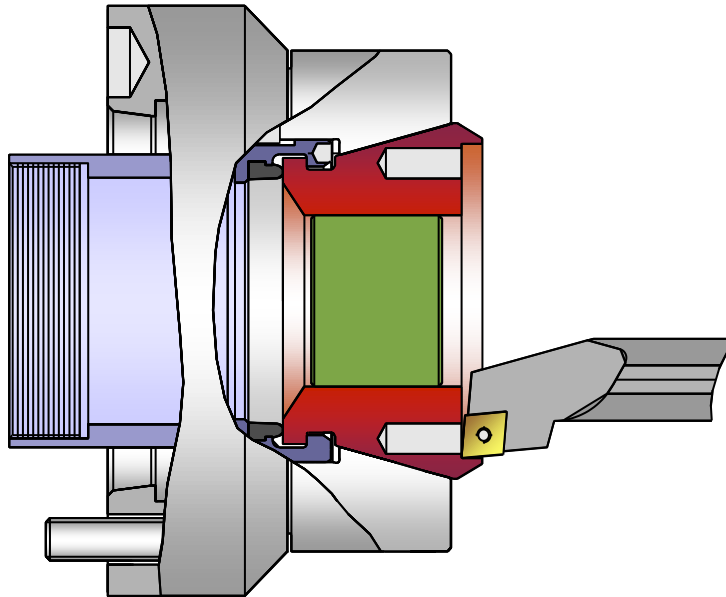


Z-Riffelung
Grobe Zähne,
Rohteilspannung bei
Walzmaterial
[verzundert]

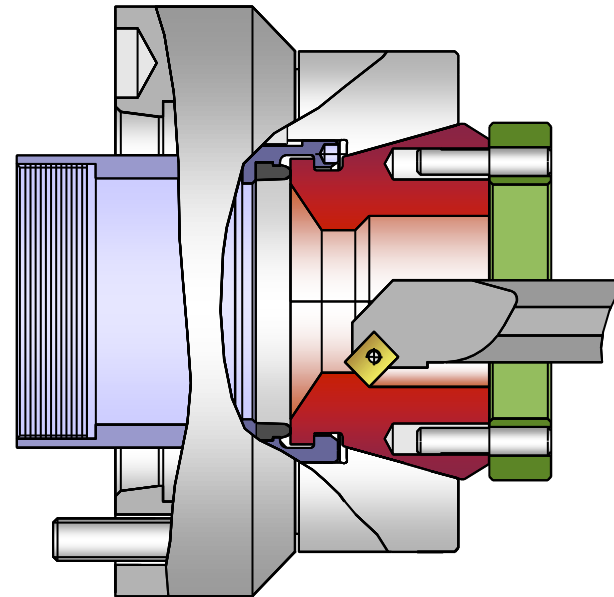
HSW Spannköpfe

Ausdrehbare Spannköpfe für die Außenspannung:

- schnelles Reagieren bei Sondermaßen
- Rundlauf = Maschinengenauigkeit



Vorbereitung einer Kopfbohrung für einen größeren Spanndurchmesser

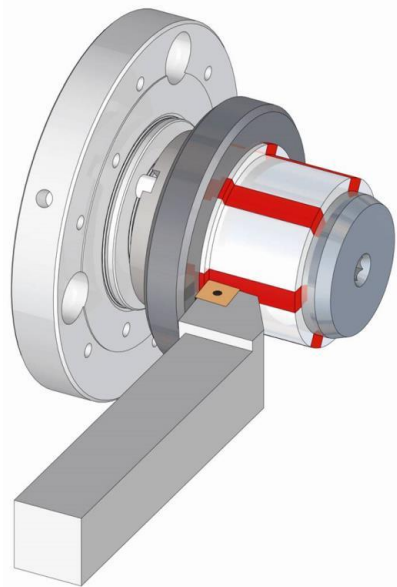


Vorbereiten einer Durchgangsbohrung

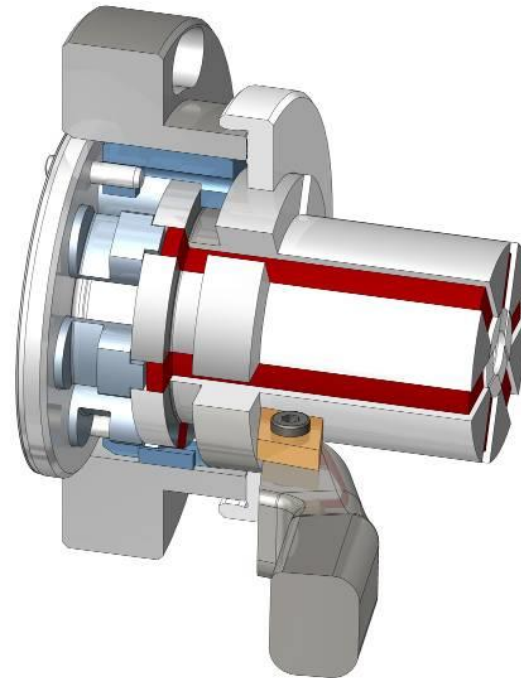
SAD Segment-Spannbüchsen

Abdrehbare Spannbüchsen für die Innenspannung :

- schnelles Reagieren bei Sondermaßen
- Rundlauf = Maschinengenauigkeit



Vorbereitung einer
Spannbüchse mit Zugbolzen



Vorbereitung einer
Spannbüchse ohne Zugbolzen

Und was dürfen wir für Sie tun?